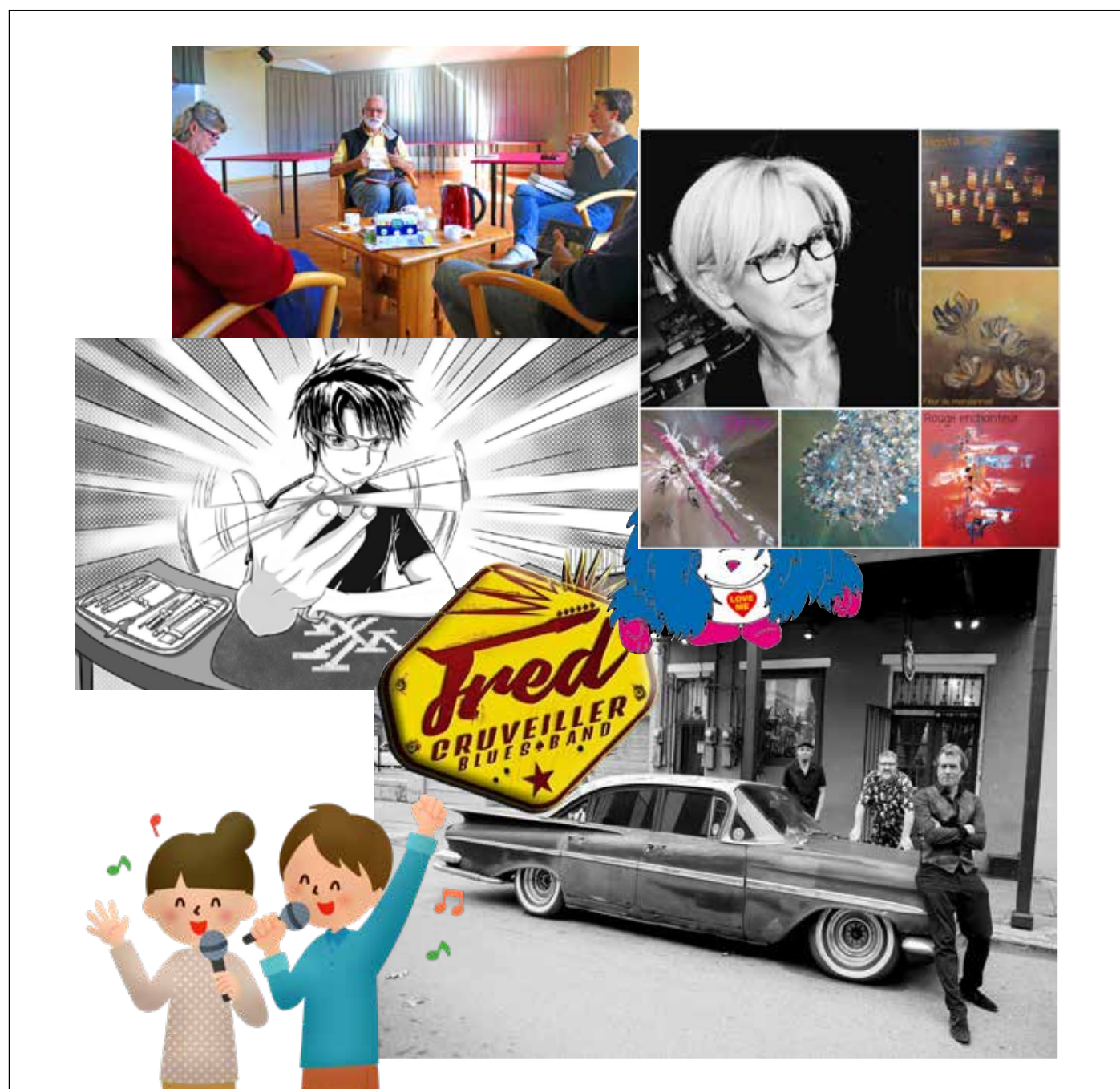




# LE P'TIT JOURNAL D'OISSEL #115





*Les rendez-vous  
de Galilée*



# Près de chez vous

## À LA CANTINE (menus sous réserve de modifications)



Lundi 17 janvier

Salade de tomate et maïs ■ ■ - Hachis végétal  - Mini babybel ■ ■ - Kiwi - Pain bio normand 

Mardi 18 janvier

Pâté de foie ou betteraves vinaigrette - Paupiette de dinde sauce normande ■ ■  
ou omelette au fromage - Frites - Camembert  - Yaourt aux fruits - Pain bio normand 

Mercredi 19 janvier

Saucisson sec ou œufs durs mayonnaise - Lasagnes à la bolognaise  - Salade - Emmental ■ ■ - Danette chocolat - Pain bio normand 

Goûter : Cookie/jus d'orange

Jeudi 20 janvier

Chou blanc aux dés de fromage  - Filet de poisson pané ketchup - Haricots beurre - Comté  - Yaourt gourmand - Pain bio normand 

Vendredi 21 janvier

Batonnets de poisson ■ ■ - Œufs durs sauce aurore - Semoule - Bleu de Bresse ■ ■ - Pêche au sirop - Pain bio normand   
■ ■ Origine France -  Pêche durable -  Menu végétarien -  Agriculture biologique - 



## LES RÉSULTATS

### HANDBALL

1B/Fécamp : 24-19  
Matin/Malaunay : 46-18  
-15/Octeville : 29-26  
-11/Buquet : 17-18

### BASKETBALL

1<sup>re</sup>/Cherbourg : 72-20  
1C/Belleville : 66-55  
1D/Sotteville : 54-67  
U20/Cherbourg : 64-95  
U11G/Couronne : 27-27  
U11F/Elbeuf : 26-14

## Ma Métropole dans ma poche

Pour améliorer votre vie quotidienne, la Métropole Rouennaise Normandierend l'information et les services publics plus accessibles. Installez l'application Rouen Métropole dans ma poche sur votre téléphone. Jour après jour, l'application va vous accompagner, en vous proposant l'actualité de la Métropole et celle de votre commune. Ensuite, à vous de personnaliser vos choix. Le trafic routier ? Vos itinéraires ? La station de vélo Cyclic la plus proche ? L'horaire du prochain bus ? Les concerts programmés au Zenith ? Les expositions des musées ? Le tri des déchets ? Votre facture d'eau ? Les offres d'emploi ? La qualité de l'air ? Tout est dans votre main. Ma Métropole dans ma poche est une vraie mine d'or !



## SANTÉ

### DE GARDE LA NUIT ET LE WEEK-END

**Médecins :** en soirée, le week-end et les jours fériés : 116 117.

#### Infirmières :

M<sup>mes</sup> Bignet, Loisel et Rosay : 06 22 62 87 00.

M<sup>me</sup> Dujardin : 06 67 62 07 61.

M<sup>mes</sup> Guendouzi, El Kadiri et Flores-Ribeiro : 06 59 26 71 11.

M<sup>mes</sup> Guyard, Capron, M. et M<sup>me</sup> Dumont : 02 35 65 34 49.

M<sup>me</sup> Marchand et M. Saussey-Guillaumat : 06 09 98 64 39,  
06 15 84 37 63, 02 35 61 60 74.

M<sup>me</sup> Pétra : 07 72 02 78 73, 06 15 18 82 09.

**Pharmacies :** Le syndicat des pharmaciens vous informe par téléphone des permanences du jour au 32 37 (34 cts/mn + coût opérateur).

**Pour le chirurgien-dentiste,** contactez-le au 02 35 15 81 27.

## ÉTAT CIVIL

**Naissances :** Jade Meddour

**Décès :** M<sup>me</sup> Charlotte Cadeville, M<sup>me</sup> Sonia Dieulangard, M. Noël Varclaye.

## VOS PETITES ANNONCES

### A VENDRE

● **2 lustres et 1 chandelier** style Louis XVI, 20€  
chaque, **tâpisserie** de 2,10m x 1,20m avec encadrement teinté vieil or, **pendule** sur pied teintée chêne doré TBE style violon, 200€, **colonne** en albâtre 10€, **écharpe de maintien** pour épaule Should'up, TBE, 20€, **sac de litière, sac de graines et sac de foin** pour rongeur 15€ le lot. 02 35 64 03 26, 06 11 07 07 43 54

● **Vélo** enfant 3-6 ans, 25€, **vélo** enfant 24 pouces, 5 vitesses, 38€. 06 09 49 23 96

### ● Porte-ustensiles

Tupperware 8€, **cuiseur** de pâtes Tupperware 10€, **livre** musical 5€, **fauteuil** mousse rose Hello Kitty 5€,

**jeu atelier chocolat** 8€, **veste** doublée à capuche fille Creeks 5€, **bottes** cuir femme P.37 10€, **bottes** de pluie P.24 rose 3€. 06 71 57 14 78

### EMPLOI

● **Cherche heures de ménage et/ou repassage.**

06 66 12 64 87

● **Cherche emploi à temps partiel d'agent d'entretien.**

06 56 73 08 70

● **Cherche heures de ménage ou de repassage, aide à la personne.**

06 20 99 62 63

### ANIMAUX

● **Perdu jeune chat** gris et blanc avec collier rose, fin décembre, en centre ville.

06 75 90 28 06



5

8



# Sommaire

## Pages 2 à 4

Près de chez vous

## Page 5

Les mercredis de l'orientation  
Agents de prévention TCAR

## Page 6

A l'agenda  
Concert du duo Vairuna

## Page 7

Cinéma  
A vous de jouer !

## Page 8

Les animations à Galilée



Ce numéro est une publication de la **mairie d'Oissel-sur-Seine**, place du 8 mai 1945, 76350 Oissel-sur-Seine. Tél. : 02 32 95 89 89  
www.ville-oissel.fr - **Directeur de la publication** : Stéphane Barré. **Directrice de la communication** : Sylvie Lebourg. **Rédaction, photos et maquette** : Sylvie Lebourg, Christine Marti, Nicolas Frénel, Charles Viansson Ponté. **Service Communication** : 1 bis, rue du Maréchal-Foch,

76350 Oissel-sur-Seine. Tél. : 02 32 95 89 93. Courriel : communication@ville-oissel.fr - ISSN : 0755-0928. Imprimé par Iropa, rue de la Roquette - parc de la vente Olivier, 76800 Saint-Etienne-du-Rouvray, à 6500 exemplaires sur papier recyclé.

## Recensement de la population 2022

L'enquête de recensement démarre le 20 janvier prochain. Plus de 8 millions de personnes vivant en France recevront la visite d'un agent recenseur. La réalisation des enquêtes de recensement repose sur un partenariat étroit entre la commune et l'Institut national de la statistique et des études économiques (Insee) mais reste sous la responsabilité de l'Etat.

### La collecte

Pour les communes de plus de 10 000 habitants, comme Oissel, la collecte se déroule tous les ans par sondage auprès d'un échantillon d'adresses représentant environ 8% de la population. Cette année, 418 logements, répartis sur l'ensemble du territoire de la commune, sont concernés.

### A quoi sert le recensement ?

Il permet de mieux connaître la population résidant en France. Il fournit des statistiques sur le nombre d'habitants et sur leurs caractéristiques (âge, profession, conditions de logement, mode de transport...). Le recensement permet de mieux :

- adapter les équipements collectifs (nombre

de crèches, d'hôpitaux, d'établissements scolaires, d'équipements sportifs...)

- gérer le parc de logements
- ajuster le service public (enseignement, santé...)
- connaître la zone d'implantation et la clientèle d'une entreprise ou d'un commerce.

### Trois agents recenseurs

La municipalité a confié ces enquêtes à



Les trois agents recenseurs Oisseliens : Alexandrine Zeghni, Natacha Martin et Sandrine Lefebvre.

Alexandrine Zeghni (Tél. : 06 45 83 07 43), Natacha Martin (Tél. : 06 15 06 59 59) et Sandrine Lefebvre (Tél. : 06 81 70 49 13). Ces agents recenseurs, munis d'une carte, vont se présenter, entre le 20 janvier et le 26 février 2022 inclus, dans les foyers sélectionnés qui

auront reçu, au préalable, un courrier de la mairie. Ils proposeront aux habitants concernés de choisir entre deux modes de réponse : de préférence, une réponse par internet ou, à défaut, une réponse sur papier. Pour les habitants qui opteront pour la première solution, une notice d'information avec tous les identifiants leur sera remise. Pour ceux qui préfèrent la réponse papier, ce sont des questionnaires papier qui leur seront laissés pour être renseignés. Les questions portent sur le logement et les personnes qui y habitent.

Quel que soit le moyen de réponse utilisé, un rendez-vous sera fixé pour que l'agent recenseur puisse, soit relancer si la réponse par internet n'est pas parvenue dans les temps impartis, soit récupérer les questionnaires papier dûment complétés.

Merci de l'accueil que vous réserverez aux agents recenseurs. En cas d'absence, ils laisseront un avis de passage en proposant une autre date. Si toutefois vous demeurez indisponible, vous pouvez les appeler pour convenir d'un rendez-vous.

Compte tenu du contexte sanitaire, les conditions d'organisation de cette opération peuvent être amenées à évoluer ■

## Le dernier numéro d'Oissel Histoire avec votre journal



Cette semaine, dans le N°25 d'Oissel Histoire distribué avec le P'tit journal, retrouvez notamment l'histoire d'Azolacq.



### Communiqué

Le Comité d'Oissel vous souhaite, ainsi qu'à vos proches, ses meilleurs vœux pour cette nouvelle année. L'année passée a été difficile pour beaucoup d'entre nous, la Covid fragilisant notre santé au point de rendre tout rassemblement limité, voire impossible. Ce sera le cas pour 2022. De ce fait, le Comité a pris la décision d'annuler la galette du jeudi 27 janvier, salle Fernand-Legagneux.

La date du samedi 19 mars est à retenir, date officielle du 60<sup>e</sup> anniversaire de la fin de la guerre en Algérie.

En attendant, prenez soin de vous.

## CENTRE DE LOISIRS LES VIOLETTES

### Un projet intergénérationnel et solidaire

Pour la session d'hiver, l'équipe d'animation du centre de loisirs Les Violettes a décidé de lancer un nouveau défi aux enfants en leur proposant d'être solidaire. Il s'agissait de confectionner 60 cadeaux pour les résidents de l'hôpital d'Oissel et d'offrir 96 boîtes de Noël pour l'association Œuvre normande des mères, située à Elbeuf. Un projet intergénérationnel pour lequel des contacts réguliers seront mis en place.



## Judo : Kaylia Gomba Louis-Jean, championne de Seine-Maritime

### Communiqué

Dès le premier combat, Kaylia donne le ton. Un magnifique ippon debout explosif en quelques secondes. Puis elle élimine toutes ses adversaires par ippon debout ou en doublant un waza ari. La finale est conclue en 2 secondes. Kaylia remporte ainsi son premier titre de championne de Seine-Maritime, fruit de son assiduité et de son intensité à l'entraînement. Son expérience en groupe élite 76, qu'elle a intégré en début de saison, est également vecteur de cette dynamique de progression.



## Collecte des sapins jeudi 20 janvier

Les sapins ne doivent pas mesurer plus de 2m et doivent être sans décoration (boules, guirlandes, flochage). Les supports en bois (bûche) et les sacs à sapin sont acceptés. Les déposez la veille sur le trottoir.



## Loisirs et solidarité des retraités des papeteries Otor-Sopalin

### Communiqué

**Assemblée générale lundi 24 janvier, à 16h, à la salle festive, rue des Coquelicots, à Saint-Etienne-du-Rouvray**

Ordre du jour :

- vœux du président,
- présentation et vote des candidats au conseil d'administration qui se réuniront pour élire les membres du bureau,
- compte-rendu des activités de 2021,
- rapport financier de 2021,
- présentation des activités prévues pour 2022,
- questions diverses.

Le montant des cotisations pour 2022, approuvé en AG en janvier 2019, est de 15€/personne. Afin de faciliter la remise des timbres dès 15h30, merci de privilégier et préparer vos paiements par chèque à l'ordre de LSR Otor-Sopalin.

## Portes ouvertes à l'Ecole de théâtre

Lundi 17 janvier, de 18h30 à 19h30, à l'Espace Aragon

### Communiqué

Vous pourrez assister à quelques extraits de scènes travaillées actuellement par les élèves ainsi qu'à quelques commentaires sur les buts recherchés au travers de la démarche Chemins d'acteur. A cette occasion, nous aurons le plaisir de répondre aux questions que vous souhaitez poser. Pour participer à cette rencontre, il vous suffit de réserver au 06 19 02 54 42 ou à comedie-errante@sfr.fr.

Dans le respect des règles sanitaires en vigueur ce jour-là (pass sanitaire ou vaccinal demandé à l'entrée).



Photo d'archives  
©Didier Baligout

**Du 10 janvier au 10 février**

Le réseau des maisons familiales rurales forme des adultes et des jeunes, de la 4<sup>e</sup> jusqu'à la licence. La formation se fait par alternance, sous statut scolaire ou d'apprentissage. Les filières accessibles : l'agriculture, l'agroéquipement, l'environnement, les travaux paysagers, l'élevage canin et félin, les services aux personnes et aux territoires, le commerce et la vente, l'hôtellerie et la restauration.

Les mercredis de l'orientation se dérouleront sur rendez-vous. Des portes ouvertes seront également organisées samedi 12 mars, de 9h à 17h ■

**Plus d'informations sur [www.mfr-seine-maritime-eure.fr](http://www.mfr-seine-maritime-eure.fr) et sur Facebook**  
**Fédération Territoriale des MFR de Seine-Maritime :**  
**EureCité de l'Agriculture - B.P. 38 - 76232 Bois Guillaume Cedex**  
**Tél. : 02 35 60 50 25 ou mail : [ft.76-27@mfr.asso.fr](mailto:ft.76-27@mfr.asso.fr)**

**Les maisons familiales rurales de Seine-Maritime et de l'Eure**

- Bernay - 02 32 43 09 77 - [mfr-bernay.fr](http://mfr-bernay.fr)
- Buchy - 02 35 34 40 44 - [mfr-buchy.fr](http://mfr-buchy.fr)
- Coquereaumont - 02 35 34 71 22 - [mfr-coquereaumont.fr](http://mfr-coquereaumont.fr)
- Criquetot l'Esneval - 02 35 27 22 92 - [mfr-criquetot.fr](http://mfr-criquetot.fr)
- Forges les Eaux - 02 35 90 50 42 - [mfr-forges-les-eaux.fr](http://mfr-forges-les-eaux.fr)
- La Cerlangue - 02 35 20 05 08 - [mfr-la-cerlangue.fr](http://mfr-la-cerlangue.fr)
- Neufchâtel en Bray - 02 32 97 90 90 - [mfr-neufchatel.fr](http://mfr-neufchatel.fr)
- Rouen - 02 35 08 21 61 - [mfr-rouen.fr](http://mfr-rouen.fr)
- Routot - 02 32 57 31 73 - [mfr-routot.fr](http://mfr-routot.fr)
- St Valéry en Caux - 02 35 97 06 88  
[mfr-saint-valery-en-caux.fr](http://mfr-saint-valery-en-caux.fr)
- Totes - 02 35 34 43 00 - [mfr-totes.fr](http://mfr-totes.fr)



## HOMME OU FEMME, 21 ANS ET PLUS, DEVENEZ AGENT DE PRÉVENTION !

En partenariat avec la ville, la TCAR, l'Apré, la Préfecture de Seine-Maritime et la Mission locale, il est proposé à des jeunes d'au moins 21 ans (femme ou homme), non titulaire du baccalauréat, détenteur du permis B, de devenir agent sur le réseau Astuce. Ces jeunes seront recrutés par la TCAR après un entretien et un test, pour une période de 18 mois (non renouvelable). Leur mission principale : faire de la médiation dans les bus et aux abords, entre 17h et 0h30.

Durant ces 18 mois, ces jeunes pourront bénéficier d'une formation au permis D (transport en commun). Ce CDD peut déboucher sur un CDI pour devenir conducteur receveur au réseau Astuce ■

**Plus d'infos sur [Tcar-recrutement@transdev.com](mailto:Tcar-recrutement@transdev.com) ou [www.reseau-astuce.fr](http://www.reseau-astuce.fr) ou par téléphone au 06 38 19 50 46 ou 06 60 18 58 34**



**Réunion d'information**  
**Mardi 1<sup>er</sup> février, à 14h**  
**Centre de loisirs Charlie-Chaplin**  
 (venir avec son CV)

**SAM 15 JANV.**

**L'instant se livre**, 10h30, Galilée (lire p.8)



**Spectacle : Zim & Zoum**, 11h et 14h, auditorium Roland-Leroy

**Assemblée générale** des ACPG-CATM-TOE, 14h, foyer municipal

**CINÉMA - 15 et 16 janv.**  
3 films du week-end, Espace Aragon (ci-contre)

**MAR 18 JANV. > SAM 5 FÉV.**

**Expo de peinture : Les toiles de Fab**, Galilée (lire p.8)

**MER 19 JANV. > MER 23 MARS**

**Animation : Ateliers mangas**, 14h30, Galilée (lire p.8)

**MER 19 JANV.**



**Permanence d'un architecte conseil en urbanisme et environnement**, 9h>12h, Pôle technique Maurice-Haule sur RDV au 02 32 95 89 85

**JEU 20 JANV.**



**Spectacle : Vice Versa**, 20h30, Espace Aragon

**SAM 22 JANV.**

**CINÉMA : La panthère des neiges** 16h, *Next door* 18h30, *Le test* 21h, Espace Aragon

**Nuit de la lecture**, 14h et 19h, Galilée (lire p.8)

**DIM 23 JANV.**

**CINÉMA : Le test** 15h30, *La panthère des neiges* 18h, Espace Aragon

**SAM 29 JANV.**

**Les histoires de Billy Bou'** (3-6 ans), 10h, Galilée (lire p.8)

**Concert : Fred Cruveiller**, 15h, Galilée (lire p.8)

**CINÉMA : Tromperie** 16h, *Rosy* 18h30, *En attendant Bojangles* 21h, Espace Aragon

**Concert : Duo Vairuna**, 18h30, auditorium Roland-Leroy (lire ci-dessous)

**DIM 30 JANV.**

**CINÉMA : En attendant Bojangles** 15h30, *Tromperie* 18h, Espace Aragon

## Duo Vairuna, récital pour deux pianos

**L**éa Quélen et Anne-Elisabeth Roger, musiciennes professionnelles, ont créé le Duo Vairuna en 2020, lors de la dernière année de Léa au Centre de formation des enseignants de la danse et de la musique (Cefedem de Normandie).

Toutes deux pianistes et passionnées par cet instrument magnifique, elles proposent un récital pour deux pianos, sélectionnant les œuvres d'un répertoire riche mais souvent méconnu du grand public : aux compositeurs français et russes du début du XX<sup>e</sup> siècle (Rachmaninov, Poulenc...) se mêlent également les créations issues du jazz symphonique de Georges Gershwin et les airs populaires de Leonard Bernstein. Des pièces écrites à destination de deux pianos par des musiciens qui recherchaient la sonorité chaude, ronde et grandiose de ces majestueux instruments.

Les dimensions parfois imposantes du piano à queue ne sont pas normalisées, et il est donc assez rare d'assister à des concerts permettant d'en réunir deux sur une même scène ■

**Samedi 29 janvier, à 18h30**

**Auditorium Roland-Leroy**

**Entrée libre sur réservation : 02 35 66 00 87**

Ecole municipale de musique et de danse



Oisseil sur seine

Entrée libre sur réservation  
au 02 35 66 00 87.

## A L'ESPACE ARAGON SAMEDI 15 ET DIMANCHE 16 JANVIER



SAM 16H

1h43

**COMÉDIE DRAMATIQUE** - Rose, 78 ans, vient de perdre son mari qu'elle adorait. Lorsque sa peine laisse place à une puissante pulsion de vie lui faisant réaliser qu'elle peut encore se redéfinir en tant que femme, c'est tout l'équilibre de la famille qui est bouleversé...



SAM 18H30 - DIM 15H30

1h30

**COMÉDIE DRAMATIQUE** - Après une nuit arrosée, Jonas décide sur un coup de tête de rendre visite à son ancienne petite amie, Léa, dont il est toujours amoureux. Malgré leur relation encore passionnelle, Léa le rejette. Éperdu, Jonas se rend au café d'en face pour lui écrire une longue lettre, bousculant ainsi sa journée de travail, et suscitant la curiosité du patron du café. La journée ne fait que commencer...



SAM 21H - DIM 18H

2h29

**ACTION** - Pour la première fois dans son histoire cinématographique, Spider-Man, le héros sympa du quartier est démasqué et ne peut désormais plus séparer sa vie normale de ses lourdes responsabilités de super-héros. Quand il demande de l'aide à Docteur Strange, les enjeux deviennent encore plus dangereux, le forçant à découvrir ce qu'être Spider-Man signifie véritablement.

Tarifs : 6,20€, 4,20€ (réduit), 3,10€ (carte Labo) / Bandes-annonces sur ville-oissel.fr  
 En raison du plan vigipirate, les entrées à l'Espace Aragon sont filtrées et un contrôle des sacs peut être effectué. Pass sanitaire exigé.

## A VOUS DE JOUER ! CETTE SEMAINE : LES BONS PLATS D'HIVER

	A	B	C	D	E	F	G	H	I	J	K	L
1												
2												
3												
4												
5												
6												
7												
8												
9												
10												
11												
12												

### HORIZONTALEMENT

**1-** Du bon bœuf, en vin ! **-2-** Sont un régal à la bolognaise - Au feu ! **-3-** Divinités nordiques - Fume en Italie **-4-** Très conviviale en période hivernale **-5-** Mesuré en tête - Lettre grecque - Suffixe diminutif **-6-** Bien consistante en Alsace **-7-** Deux fois à l'Est et à l'Ouest - Etre différent **-8-** Ça vaut des patates, en gratin ! **-9-** Dit entre amis - Célèbre dauphinois **-10-** Fait couler le fromage - Personnel **-11-** Malin et intelligent - Bon sang, c'est meilleur avec des pommes ! **-12-** Délicieuse avec du chou et de la charcuterie - Sorties d'enceinte -

### VERTICALEMENT

**A-** Du veau cuit dans le bouillon **-B-** Ex-organisation de colons - En outre ! - Syndicat **-C-** Exiger beaucoup du service - Pousse sur les plantes - Fait un tonneau **-D-** Coupa court - Style de jazz - Fait un enlèvement **-E-** Paire de gags - Organise des jeux - Mise en feu **-F-** Finit en pointe (avec un article) - Lettres en froid **-G-** Terme de chimie - Remplace trois points - Annonce un nouveau jour (avec un article) **-H-** Gigasiemens - Format de fichier - Terminent la météo **-I-** Ne finit jamais une phrase - Outil coupé par le pied - La bonne formule **-J-** Choisit - Deux retirées de trente - Petit protecteur **-K-** Est décevant - Mise en retrait - Le mou de la ficelle **-L-** Excellents desserts - Interdit à la rue -

# Les rendez-vous de Galilée



1

## 1 *L'instant se livre* Samedi 15 janvier, 10h30

Vous aimez lire et faire partager vos lectures ? Autour d'un temps convivial, la bibliothèque vous invite à participer.



2

## 2 *Exposition Les toiles de Fab* Du 18 janvier au 5 février

Fabienne Dedouet est une peintre osseliennaise, passionnée par la peinture acrylique abstraite et figurative.

Un tête-à-tête avec une toile, voici ses pensées, son humeur, ses envies, ses états d'âme.



3

## 3 *Ateliers Manga avec Blanche Le Chapellier* Mercredis 19 janvier et 26 janvier, dès 14h30

Vous êtes fan des mangas et de leurs univers ? Envie d'apprendre à dessiner comme vos mangakas préférés ? Venez participer à cette animation proposée par Blanche.



5

## 4 *Dans le cadre de la Nuit des bibliothèques, Galilée vous propose deux temps forts autour du karaoké* Samedi 22 janvier

De 15h à 17h, après-midi karaoké pour les jeunes. À partir de 19h, soirée karaoké pour les adultes.

## 5 *Les histoires de Billy Bou'* Samedi 29 janvier à 10h

Pour les 3-6 ans. Elodie vous accueille pour une séance avec Billy Bou'.



4

## 6 *Concert de Fred Cruveiller* Samedi 29 janvier, à 15h

Se servir du blues comme une matière noble, l'épousseter avec respect, l'explorer sous toutes ses coutures, tirer parti de ses mille et une facettes pour construire son propre univers. Voilà le leitmotiv.

Un univers où des passerelles sont jetées entre RL Burnside ou Gary Clark Jr, où le slide de Muddy Waters rencontre celui de Georges Thorogood, où la rythmique solide, râblée, dodue comme une mama, porte sur ses larges épaules une guitare racée, tour à tour tranchante ou caressante. Un monde sans étiquette, métissé, nuancé, organique au service de compositions identifiables où la mélodie est reine. En quelques années, le Fred Cruveiller Blues Band est parvenu à s'imposer comme une valeur sûre de la scène blues française.



6

Réservations au 02 32 91 71 51 ou par mail à [bibliotheque@ville-oissel.fr](mailto:bibliotheque@ville-oissel.fr) ou encore à l'accueil de la bibliothèque.

Pass sanitaire et port du masque obligatoires.